

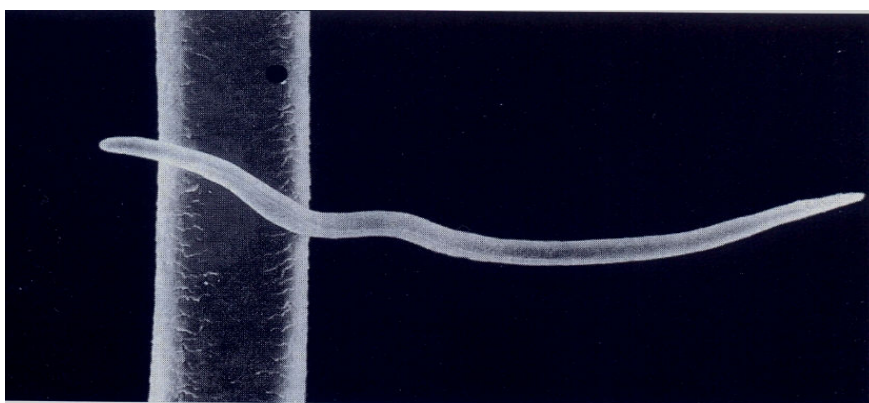
Nematoides – o que são ?

No grupo animal chamado de filo Nematoda, estão incluídos vermes grosseiramente cilíndricos, roliços, conhecidos como **nematoides**. Entre eles, os mais conhecidos do público em geral, principalmente pelas dimensões avantajadas, são as "lombrigas", parasitos comuns do tubo digestivo do homem e de outros animais vertebrados.

Os nematoides são animais basicamente aquáticos, embora possam ser encontrados em quase todos os tipos de ambiente, desde que haja pelo menos um filme de água para mantê-los umedecidos. Há cerca de 80000 espécies de nematoides já descritas, mas estima-se que o número total de espécies vivas seja de aproximadamente um milhão.

Em sua grande maioria, são organismos microscópicos, não visíveis a olho nu, medindo de 0,2 a 2,0 mm de comprimento. Um poucas formas, no geral parasitas de animais, são bem maiores, sendo medidas em centímetros ou, raramente, em metros. O maior nematoide conhecido é *Placentonema gigantissima*, com cerca de 8 m de comprimento, encontrado na placenta de um mamífero cetáceo, a baleia de espermacete.

Usa-se dividi-lo em três grupos, quanto ao modo de vida ou hábito alimentar: i) **de vida livre**: compreende as espécies que se alimentam de fungos (= micófagas), de bactérias (bacteriófagas), de algas (algívoras), de outros nematoides (= nematófagas) etc.; ii) **zooparasitas**: adquiriram a habilidade de associar-se a animais, os quais utilizam como hospedeiros e dos quais espoliam os nutrientes necessários ao desenvolvimento e à reprodução; e iii) **fitoparasitas**: também adaptaram-se à vida parasitária, porém sobre plantas, sendo encontrados mais comumente atacando as raízes.



Exemplar de nematoide em comparação a um segmento de cabelo humano
(original de Jonathan Eisenback)

Para saber mais sobre os nematoides dos três grupos, conhecer um pouco do ciclo de vida deles e a respeito da importância prática que apresentam, consulte também os itens seguintes constantes dentro deste menu **‘Comece aqui’**.